



WANDERPROGRAMM 2024
Schwarzwaldregion Belchen & Schwarzwaldverein



Aitern • Böllen • Fröhd • Schönau im Schwarzwald
Schönenberg • Tunau • Utzenfeld • Wembach • Wieden

#respectfornature

Natur erleben. Mit **Respekt.**



SCHWARZWALD

Respekt.

#respectfornature

Respektvoll • Bewusst • Gemeinsam

Im Schwarzwald unterwegs.

www.respekt-schwarzwald.info

Vorwort zur Wandersaison 2024

Liebe Wanderfreunde,
im Namen der Schwarzwaldregion Belchen sowie der Ortsgruppe des Schwarzwaldvereins Schönau darf ich Sie ganz recht herzlich in unserer herrlichen Wanderregion, am Fuße des schönsten Schwarzwaldberges, den 1.414 Meter hohen Belchen, in einer Höhenlage zwischen 400 und 1.414 Metern begrüßen.



Ich freue mich Ihnen nachfolgend in unserem Wanderplan, auf 44 Seiten, eine Vielzahl an geführten Wanderungen durch unsere einzigartige Urlaubsregion präsentieren zu dürfen.

In Deutschland wandern mittlerweile über 40 Millionen Bundesbürger. Die neuste Statistik des Marktforschungsunternehmens IfD Allensbach besagt, dass in Deutschland rund 8,3 Millionen Menschen ab 14 Jahren häufig wandern gehen und 31,9 Millionen Menschen dies ab und zu tun. Zugleich gibt es auch noch viele Menschen, die dazugewonnen werden können. Gerade mit Genusstouren dürfte sich weiteres Potenzial heben lassen. Das ist auch unser Ansatz.

Seit über 20 Jahren gibt es mittlerweile neun Themenpfade in der Schwarzwaldregion Belchen. Nach wie vor sind diese beliebt, aber kommen nicht mehr zeitgemäß daher. Was also tun? Die Überarbeitung der Themenpfade, deren Inhalte doch oftmals sehr ins Detail gehen, käme leider extrem teuer: wir sprechen von einer Summe über einer halben Millionen Euro, würden die Themenpfade nicht nur optisch und mit Hinblick auf die Digitalisierung, sondern auch inhaltlich überarbeitet werden. Kostengünstiger und eine deutlich größere Zielgruppe ansprechend, möchten wir daher in den kommenden drei bis vier Jahren einzelne Themenpfade in Premiumwanderwege bzw. Schwarzwälder Genusspfade umwandeln. Neben landschaftlich unheimlich schönen Tourenverläufe soll dabei der Genussfaktor nicht zu kurz kommen. Denn eben mit jenen Genusstouren, möchten wir die landschaftliche Schönheit unserer Region in den Vordergrund stellen. Jene Themen, die bislang auf den Themenwegen thematisiert werden, sollen dabei auch weiterhin gespielt werden, allerdings ohne dabei in die Tiefe zu gehen.

Was gibt es noch Neues zu berichten? Hierzu möchte ich kurz zurückblicken. Im Mai des vergangenen Jahres durften wir gemeinsam mit der Ferienregion Münstertal Staufen, dem Biosphärengebiet Schwarzwald und weiteren zahlreichen Partnern am Berghotel Wiedener Eck ein tolles Wander Opening veranstalten, das trotz des relativ bescheidenen Wetters eine sehr positive Resonanz erfahren hat. Motiviert davon wollen wir zukünftig im 2 Jahres-Rhythmus

eine Veranstaltung in dieser Größenordnung durchführen. Der sensibilisierende Charakter der Veranstaltung soll gewahrt und gleichzeitig Lust auf die neue Wandersaison geweckt werden.

Anlässlich des 125-jährigen Bestehens des Westweges im Jahr 2025 wollen wir die Veranstaltung im kommenden Jahr, ergänzt durch ein noch vielfältigeres Angebot für Familien mit Kindern, wiederholen. In diesem Jahr werden wir uns daher auf ein etwas kleineres Wander Opening beschränken (siehe S. 13).

Und auch die Goldene Herbstwanderwoche wird in diesem Jahr anders daher kommen. Der überschaubaren Resonanz geschuldet, haben wir uns entschieden, die zu der Jahreszeit angebotenen Wanderungen als „Genusswandertage in der Schwarzwaldregion Belchen“ durchzuführen. Es wird dabei nicht mehr jeden Tag gewandert. Zwischen den Wandertagen haben Sie mehr Zeit zur freien Verfügung, um die Region selbst zu erkunden und beliebte Ausflugsziele in der Region aufzusuchen.

Aber auch bei zahlreichen anderen Touren zeigen Ihnen unsere Tourenguides und Wanderführer des Schwarzwaldvereins die Schönheit und die Vielseitigkeit des Südschwarzwaldes, wenn Sie über einsame Höhenzüge ziehen und dabei unvergleichliche Panoramen genießen, die mit Ausblicken bis ins Schweizer Jura, zu den Alpen oder in die benachbarten Vogesen verbunden sind.

Aber auch im Winter können Sie zu Fuß die Region erkunden. Entweder auf unseren ausgeschilderten Winterwanderwegen und Schneeschuhtrails oder bei geführten Schneeschuhwanderungen, bei denen Sie tief in die Natur eintauchen, jedoch Wildruhezonen, in denen Wild aufgeschreckt werden könnte, auslassen. Dank Genehmigung und einer engen Absprache mit den Naturschutzbehörden ist es hier möglich, die offiziellen Trails legal zu verlassen.

Nun wünsche ich Ihnen viel Spaß beim Durchblättern dieses Wanderplans. Wir, unsere Tourenguides sowie unsere zahlreichen Partner würden sich sehr freuen, wenn Sie sich von unseren Angeboten inspirieren und auf die ein oder andere Wanderungen einlassen würden. Denn eine positive Resonanz ist für jeden Akteur, der an den Planungen des Wanderprogramms beteiligt ist, eine ungemein große Motivation, auch zukünftig ein abwechslungsreiches Wanderprogramm unseren Gästen, aber auch den lieben Einheimischen, anzubieten. Darüber hinaus werden Sie schnell merken, dass das Wandern in der Gemeinschaft noch immer am schönsten ist.

Es grüßt Sie ganz herzlich,



Ihr Matthias Kupferschmidt
Leiter der Schwarzwaldregion Belchen

Allgemeine Verhaltensregeln in der Natur

Respektvoll in der Natur unterwegs zu sein heißt auch, das Miteinander wertzuschätzen. Ob zu Fuß oder per Rad, es gilt das Motto: Gemeinsam Natur erleben. Damit dies gelingt, bitten wir nachfolgende Regeln zu beachten.



1. Bitte auf den Wegen bleiben.
2. Hunde sind an der Leine zu führen.
3. Keine Abfälle hinterlassen.
4. Wildcampen (mit Zelt oder Fahrzeug) ist verboten. Feuer darf nur in offiziellen Feuerstellen gemacht werden und keinesfalls bei Waldbrandgefahr.
5. Halten Sie Abstand zu Wild- und Weidetieren und verhalten Sie sich ruhig. Erschrecken Sie keine Tiere.
6. Meiden Sie Dämmerung und Nachtzeiten.
7. Kein Foto rechtfertigt einen "Fehltritt" in geschützte Naturräume.
8. Erweiterte Regeln in Schutzgebieten sind zu befolgen.
9. Geheimtipps dürfen gerne geheim bleiben.
10. Respektieren Sie verschiedene Aktivitätsformen unter dem Motto „Gemeinsam Natur erleben.“
11. Respektieren Sie die vorhandene Infrastruktur (Bänke, Schutzhütten, Schilder, Markierungen) sowie das Eigentum anderer (Privatgelände, Hofstellen, etc.) und bedenken Sie: der Wald ist auch Arbeitsplatz.

Ergänzende Verhaltensregeln des Schwarzwaldvereins

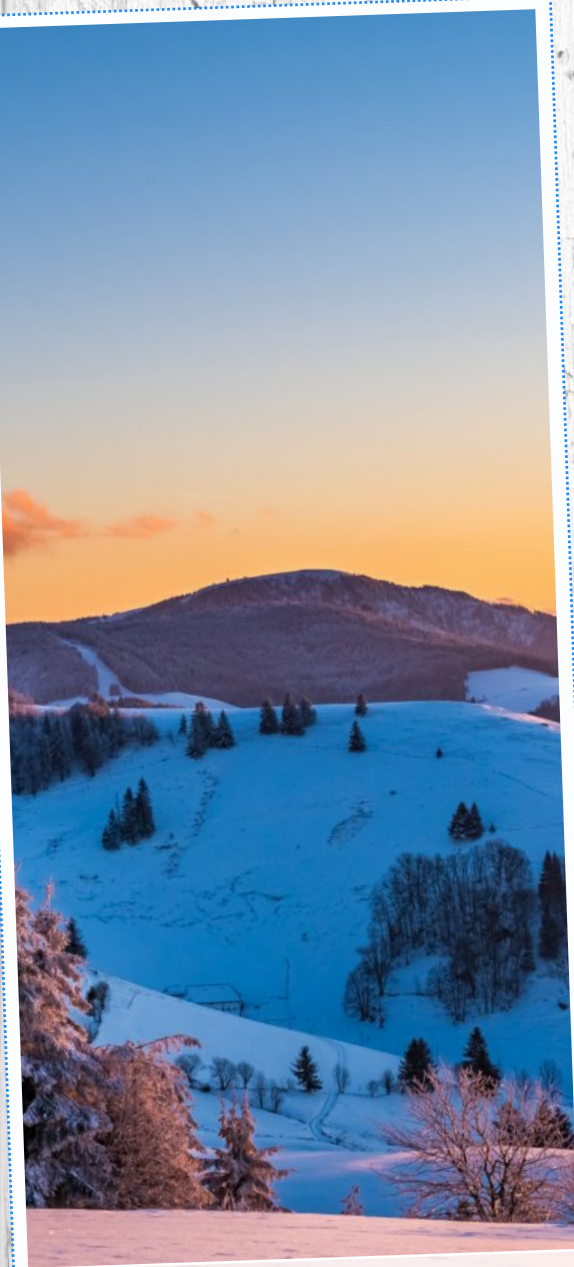
1. Kräftiges Schuhwerk, Regenschutz und warme Wanderkleidung gehören zur richtigen Wanderausrüstung.
2. Ausreichend Rucksackverpflegung wird empfohlen.
3. Der Wanderführer sorgt für den planmäßigen Ablauf der Wanderung. Eine Wanderung kann während der Tour jedoch abgeändert oder angepasst werden.
4. Wer sich bei einer geführten Wanderung von der Gruppe entfernen will, verständigt zuvor den Wanderführer.
5. Keine Blumensträuße pflücken.
6. Der Rastplatz wird sauber hinterlassen.
7. Kein Rauchen im Wald.
8. Gäste werden gebeten, sich zu Beginn der Wanderung mit dem Wanderführer bekannt zu machen.

Hinweise:

Die Teilnahme an Wanderungen erfolgt auf eigene Gefahr. Weder die Schwarzwaldregion Belchen, noch der Wanderführer oder der Schwarzwaldverein können eine Haftung übernehmen.

Änderungen des Wanderprogramms sind möglich.





Eine Kurzübersicht

Das Programm 2024

Die Kurzübersicht bietet Ihnen einen Überblick über die geführten Wanderungen in den einzelnen Monaten des Jahres. Detaillierte Tourenbeschreibungen der jeweiligen Wanderungen erhalten Sie auf den nachfolgenden Seiten.

Wanderungen im Januar

- 04.01.: • Schneeschuhwanderung rund um Schönau
- 06.01.: • Halbtägige Schneeschuhwanderung am Belchen
 - Schneeschuhtour - leichte Panoramawanderung
 - Schneeschuhwanderung mit Fackel und Glühwein
- 07.01.: • Zum Sonnenaufgang mit Bergfrühstück auf den Belchen
 - Halbtägige Schneeschuhwanderung am Belchen
- 10.01.: • Mittwochswanderung des Schwarzwaldvereins
- 13.01.: • Halbtägige Schneeschuhwanderung am Belchen
 - Schneeschuhtour - leichte Panoramawanderung
 - Schneeschuhwanderung mit Fondue Plausch
- 14.01.: • Halbtägige Schneeschuhwanderung am Belchen
- 20.01.: • Schneeschuhtour - leichte Panoramawanderung
 - Halbtägige Schneeschuhwanderung am Belchen
 - Schneeschuhwanderung mit Fackel und Glühwein
- 21.01.: • Halbtägige Schneeschuhwanderung am Belchen
- 24.01.: • Mittwochswanderung des Schwarzwaldvereins
- 26.01.: • Schneeschuhtour in der Winterlandschaft von Wieden
- 27.01.: • Halbtägige Schneeschuhwanderung am Belchen
 - Schneeschuhtour - leichte Panoramawanderung
 - Schneeschuhwanderung mit Fondue Plausch
- 28.01.: • Halbtägige Schneeschuhwanderung am Belchen

Wanderungen im Februar

- 01.02.: • Schneeschuhwanderung rund um Schönau
- 03.02.: • Halbtägige Schneeschuhwanderung am Belchen
 - Schneeschuhtour - leichte Panoramawanderung
 - Schneeschuhwanderung zur blauen Stunde
- 04.02.: • Zum Sonnenaufgang mit Bergfrühstück auf den Belchen
 - Halbtägige Schneeschuhwanderung am Belchen
- 07.02.: • Mittwochswanderung des Schwarzwaldvereins
- 10.02.: • Halbtägige Schneeschuhwanderung am Belchen
 - Schneeschuhtour - leichte Panoramawanderung
 - Schneeschuhwanderung mit Fondue Plausch

- 11.02.: • Halbtägige Schneeschuhwanderung am Belchen
- 14.02.: • Schneeschuhtour in der Winterlandschaft von Wieden
- 17.02.: • Halbtägige Schneeschuhwanderung am Belchen
 - Schneeschuhtour - leichte Panoramawanderung
 - Schneeschuhwanderung mit Fackel und Glühwein
- 18.02.: • Halbtägige Schneeschuhwanderung am Belchen
- 20.02.: • Schneeschuhwanderung rund um Schönau
- 21.02.: • Mittwochswanderung des Schwarzwaldvereins
- 23.02.: • Schneeschuhtour in der Winterlandschaft von Wieden
- 24.02.: • Halbtägige Schneeschuhwanderung am Belchen
 - Schneeschuhtour - leichte Panoramawanderung
 - Schneeschuhwanderung mit Fondue Plausch
- 25.02.: • Halbtägige Schneeschuhwanderung am Belchen
- 29.02.: • Schneeschuhwanderung rund um Schönau

Wanderungen im März

- 02.03.: • Halbtägige Schneeschuhwanderung am Belchen
 - Schneeschuhtour - leichte Panoramawanderung
 - Schneeschuhwanderung zur blauen Stunde
- 03.03.: • Zum Sonnenaufgang mit Bergfrühstück auf dem Belchen
 - Halbtägige Schneeschuhwanderung am Belchen
- 06.03.: • Mittwochswanderung des Schwarzwaldvereins
- 15.03.: • Kräuterwanderung am Haselberg
- 20.03.: • Mittwochswanderung des Schwarzwaldvereins

Wanderungen im April

- 03.04.: • Mittwochswanderung des Schwarzwaldvereins
- 12.04.: • Kräuterwanderung am Haselberg
- 17.04.: • Mittwochswanderung des Schwarzwaldvereins
- 26.04.: • Kräuterwanderung am Haselberg

Wanderungen im Mai

- 01.05.: • Wanderung zum Geißenfest nach Schönenberg
- 10.05.: • Kräuterwanderung am Haselberg
- 12.05.: • Schwarzwald-Wanderopening am Belchen
- 15.05.: • Mittwochswanderung des Schwarzwaldvereins
- 22.05.: • Bannwaldwanderung auf dem Urwaldpfad
- 24.05.: • Wanderung zum Almgasthaus Knöpflesbrunnen
 - Kräuterwanderung am Haselberg

- 25.05.: • Mit Dorfhirte Otto auf dem Hirtenpfad unterwegs
- 26.05.: • Wanderung am Isteiner Klotz
- 29.05.: • Mittwochswanderung des Schwarzwaldvereins
 - Wanderung mit dem Jäger

Wanderungen im Juni

- 01.06.: • Jungviehauftrieb in Wieden
 - Das Biosphärengebiet Schwarzwald kurz und bündig erklärt
- 07.06.: • Schnapswanderung
- 08.06.: • In der Aussicht Landschafts-Geschichte lesen
 - Das Biosphärengebiet Schwarzwald kurz und bündig erklärt
- 11.06.: • Straußi Wanderung mit Besuch der Faust-Stadt Staufen
- 12.06.: • Mittwochswanderung des Schwarzwaldvereins
 - Bannwaldwanderung auf dem Urwaldpfad
- 15.06.: • Wanderung mit dem Ranger des Biosphärengebiets
- 18.06.: • Wanderung durch die Weinberge zur Burgruine Neuenfels
- 19.06.: • Wanderung auf dem Premiumwanderweg Belchensteig
- 21.06.: • Schnapswanderung
 - Kräuterwanderung am Haselberg
- 26.06.: • Mittwochswanderung des Schwarzwaldvereins
 - Wanderung mit dem Jäger
- 29.06.: • Mit Dorfhirte Otto auf dem Hirtenpfad unterwegs

Wanderungen im Juli

- 05.07.: • Schnapswanderung
- 09.07.: • Wanderung durch die Weinberge zur Burgruine Neuenfels
- 10.07.: • Mittwochswanderung des Schwarzwaldvereins
- 14.07.: • Wanderung auf dem Wiedener Kneippwanderzirkel
- 16.07.: • Straußi Wanderung mit Besuch der Faust-Stadt Staufen
- 17.07.: • Bannwaldwanderung auf dem Urwaldpfad
- 19.07.: • Schnapswanderung
- 24.07.: • Mittwochswanderung des Schwarzwaldvereins
 - Wanderung auf dem Premiumwanderweg Belchensteig
- 26.07.: • Wanderung zum Almgasthaus Knöpflesbrunnen
 - Sonnenuntergangswanderung am Belchen
- 27.07.: • Mit Dorfhirte Otto auf dem Hirtenpfad unterwegs
- 28.07.: • Sonnenaufgangswanderung auf den Belchen
 - Genießerpfad und Premiumwanderweg „Säbelthomaweg“
 - Interaktive Familienwanderung am Belchen
- 31.07.: • Wanderung mit dem Jäger



Wegweiser sind Rettungspunkte!

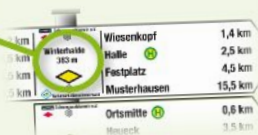
Notrufnummer 112

Schwarzwaldverein

Schwarzwaldverein und Bergwacht Schwarzwald haben ein flächendeckendes Rettungspunkte-System entwickelt.



Wird bei einem Notruf der **Standortname** eines Wegweisers genannt, können die Rettungskräfte den Wegweiser über ein Online-Tool lokalisieren.



Für Wanderer & Outdoorsportler bedeutet das:
Ein Blick auf den Wegweiser und das Kennen des Standortnamens kann Leben retten!



Wanderungen im August

- 02.08.: • Schnapswanderung
- 06.08.: • Wanderung durch die Weinberge zur Burgruine Neuenfels
- 07.08.: • Mittwochswanderung des Schwarzwaldvereins
 - Bannwaldwanderung auf dem Urwaldpfad
- 08.08.: • Mit Dorfhirte Otto auf dem Hirtenpfad unterwegs
- 10.08.: • Wanderung mit dem Ranger des Biosphärengebiets
- 13.08.: • Straußi Wanderung mit Besuch der Faust-Stadt Staufen
- 14.08.: • Wanderung mit dem Jäger
- 16.08.: • Sonnenuntergangswanderung am Belchen
- 18.08.: • Sonnenaufgangswanderung auf den Belchen
- 21.08.: • Mittwochswanderung des Schwarzwaldvereins
 - Bannwaldwanderung auf dem Urwaldpfad
- 23.08.: • Wanderung zum Almgasthaus Knöpflesbrunnen
- 25.08.: • Genießerpfad und Premiumwanderweg „Feldbergsteig“
- 28.08.: • Wanderung auf dem Premiumwanderweg Belchensteig
 - Wanderung mit dem Jäger
- 30.08.: • Sonnenuntergangswanderung am Belchen
- 31.08.: • Sonnenuntergangswanderung auf den Belchen mit Bergvesper im Belchenhaus

Wanderungen im September

- 02.09.: • Wanderung mit dem Ranger des Biosphärengebiet von Muggenbrunn zu den Todtnauer Wasserfällen, inkl. Besuch der Todtnauer Hängebrücke „blackforestline“
- 03.09.: • Wanderung durch die Weinberge zur Burgruine Neuenfels
- 04.09.: • Mittwochswanderung des Schwarzwaldvereins
- 05.09.: • Mit Dorfhirte Otto auf dem Hirtenpfad unterwegs
 - Wanderung rund um Schönenberg mit Besuch einer alten Schwarzwälder Beitz.
- 06.09.: • Kräuterwanderung mit anschließendem Kräutermenü
- 08.09.: • Wanderung in Weilheim auf dem Kloster- und Kreuzweg
- 08.09.: • Sonnenaufgangswanderung auf den Belchen
- 09.09.: • Wanderung durch Fröhnd mit anschließendem Fischgrillen
- 10.09.: • Straußi Wanderung mit Besuch der Faust-Stadt Staufen
- 12.09.: • Ein nichtalltäglicher Spaziergang mit anschließender Vorführung zur Herstellung einer Schwarzwälder Kirschtorte
- 13.09.: • Sonnenuntergangswanderung am Belchen
- 14.09.: • Sonnenuntergangswanderung auf den Belchen mit Bergvesper im Belchenhaus

- 18.09.: • Mittwochswanderung des Schwarzwaldvereins
- 21.09.: • Wanderung mit dem Ranger des Biosphärengebiets
- 22.09.: • Panoramawanderung in den Hochvogesen
- 25.09.: • Wanderung auf dem Premiumwanderweg Belchensteig
- 28.09.: • Sonnenuntergangswanderung auf den Belchen mit Bergvesper im Belchenhaus
- 29.09.: • Traditioneller Volkswandertag in Wieden

Wanderungen im Oktober

- 02.10.: • Mittwochswanderung des Schwarzwaldvereins
- 04.10.: • Wanderung zum Almgasthaus Knöpflesbrunnen
- 09.10.: • Wanderung durch den Bannwald auf der Flüh
- 12.10.: • Sonnenuntergangswanderung mit Fondue-Plausch im Belchenhaus
- 13.10.: • Herbstwanderung in den Weinbergen
- 16.10.: • Mittwochswanderung des Schwarzwaldvereins
 - Wanderung auf dem Premiumwanderweg Belchensteig
- 18.10.: • Schnapswanderung
- 19.10.: • Mit Dorfhirte Otto auf dem Hirtenpfad unterwegs
- 26.10.: • Sonnenuntergangswanderung mit Fondue-Plausch im Belchenhaus
- 27.10.: • Genießerpfad und Premiumwanderweg „Viadukt- & Schluchtentour“
- 30.10.: • Mittwochswanderung des Schwarzwaldvereins

Wanderungen im November

- 13.11.: • Mittwochswanderung des Schwarzwaldvereins
- 27.11.: • Mittwochswanderung des Schwarzwaldvereins

Wanderungen im Dezember

- 11.12.: • Mittwochswanderung des Schwarzwaldvereins



Schwarzwald Wander Opening am Sonntag, 12. Mai 2024 am Belchen

In den letzten Jahren hat der Schwarzwald, auch durch die Corona Pandemie einen wahren Boom erlebt. Immer mehr Menschen, die zuvor wenig bis kaum zu Fuß in den Wandergebieten unterwegs waren, wollten die Natur im Schwarzwald erleben. Grundsätzlich ist dies eine sehr schöne und positive Erscheinung, gibt uns die Natur doch Kraft. Doch die Natur im Südschwarzwald verändert sich, auch bedingt durch den Klimawandel. Gleichzeitig steigt durch ein höheres Besucheraufkommen der Druck auf sie.

Mit einem gemeinsamen, großen Wander Opening im Mai 2023, das trotz Regenwetter sehr gut besucht war und eine äußerst positive Resonanz erfuhr, haben die Schwarzwaldregion Belchen, die Ferienregion Münstertal Staufen und das Biosphärengebiet Schwarzwald am Wiedener Eck, der Passhöhe zwischen Münstertal und Wieden, einerseits für den richtigen Umgang zwischen Mensch und Umwelt sensibilisiert, andererseits aber auch dafür versucht zu sorgen, dass zwischen den verschiedenen Interessengruppen Verständnis herrscht und Brücken geschlagen werden.

Diese große Wanderveranstaltung soll nun alle zwei Jahre durchgeführt werden. Im Jahr 2025 feiert der Westweg zudem sein 125-Jubiläum, das ebenfalls zum Anlass genommen wird, die Wandersaison, mit genannten Feierlichkeiten zu eröffnen.

Am Sonntag, 12. Mai 2024 wird daher in diesem Jahr ein kleineres Wander Opening durchgeführt. Angeboten werden vier geführte Wanderungen, die ebenfalls einen sensibilisierenden Charakter haben und auf wichtige und aktuelle Themen im Umgang mit der Natur und Mitwelt hinweisen. Anschließend wird der Tag bei einem gemeinsamen Essen im Hotel Belchen-Multen abgerundet.

- 🟡 **Treffpunkt:** Wanderparkplatz Wiedener Eck, 79695 Wieden
- 🟡 **Anmeldung:** Schwarzwaldregion Belchen, telefonisch unter +49 (0) 7673 / 918130 oder per Anmeldeformular unter: www.schwarzwaldregion-belchen.de
- 🟡 **Kosten:** 20,- € p. P., darin enthalten: geführte Wanderung mit einem erfahrenen Tourenguide, ein Abschlussessen sowie ein Kaltgetränk im Hotel Belchen-Multen
Familien: 49,- € pro Familie mit Kind(ern) bis max. 17 Jahre.



Der Schwarzwaldverein auf Tour



SONNTAG, 1. MAI 2024 UM 10 UHR

Wanderung zum Geißenfest nach Schönenberg

Der Schwarzwaldverein Schönau fährt mit dem Bus zur Talstation der Belchen Seilbahn. Von dort geht es zunächst in Richtung des Hochplateaus Oberen Stuhlsebene und über den Weidbuchenpfad schließlich auf die Untere Stuhlsebene. Über den Dossenrundweg wird von hier weiter nach Entenschwand zum Geißenfest gewandert. Nach einer Stärkung geht es abschließend wieder zurück, hinunter nach Schönau.

- Treffpunkt: Bushaltestelle Zentrum, 79677 Schönau
- ★ Anfahrt: keine
- ★ Anmeldung: Walter Arnold, Tel. +49 (0) 7673 / 7536
- ★ Gesamtwegstrecke: ca. 10 Kilometer
- ★ Höhenmeter: ca. 350
- ★ Schwierigkeit: mittel
- ★ Kosten: für den ÖPNV. Außerdem Sackgeld für Verpflegung am Geißenfest einpacken.

SONNTAG, 26. MAI 2024 UM 9 UHR

Wanderung am Isteiner Glotz

Der Schwarzwaldverein Schönau fährt in Fahrgemeinschaften nach Efringen-Kirchen. Von dort wird auf den Schafberg gewandert. Es geht in Richtung des Weinlehrpfades oberhalb des Kalkwerkes, wo wir uns inmitten eines Naturschutzgebietes befinden und sich nicht nur ein Blick in die Ferne, sondern vom Rande des Abgrundes ein solcher auch in die Tiefe lohnt. Denn hier wird im Tagebau Kalk abgebaut. Von oben sehen die Förderbänder und Lastwagen aus wie Spielzeuge; ein lohnender Anblick. Weiter geht's in Richtung Huttingen, den höchsten Punkt der Wanderung. Vorbei am Obsthof Schörlin führt die Wanderung zum Isteiner Klotz und zur St.-Veits-Kapelle, einem wahren Hingucker mitten im Berg. Die Kapelle soll im 12. Jahrhundert entstanden und in den 1980er Jahren von Isteiner-Bürgern, nach der Zerstörung im Krieg zwischen 1947 und 1950, wieder aufgebaut worden sein.

- Treffpunkt: Heimatmuseum Klösterle, 79677 Schönau
- ★ Anfahrt: Mit Privat PKWs geht es nach Efringen-Kirchen
- ★ Anmeldung: Paul Heimann, Tel. +49 (0) 7673 / 1455
- ★ Gesamtwegstrecke: ca. 11 Kilometer
- ★ Höhenmeter: ca. 240
- ★ Schwierigkeit: mittel
- ★ Kosten: keine

SONNTAG, 14. JULI 2024 UM 9 UHR

Wanderung auf dem Wiedener Kneippwanderzirkel

Mit den privat PKWs in Fahrgemeinschaften geht es nach Wieden. Der Kneippwanderweg führt uns rund um das Schwarzwälder Bergdorf Wieden. Entlang des knapp 13 Kilometer langen Rundweges erleben wir an den verschiedenen Stationen das ganzheitliche Naturverfahren der fünf Elemente Sebastian Kneipps (Erde, Wasser, Feuer, Luft und Raum).

- 🕒 **Treffpunkt:** Heimatmuseum Klösterle, 79677 Schönau
- 🚗 **Anfahrt:** Mit Privat PKWs geht es nach Wieden.
- ☎ **Anmeldung:** Claudia Behringer, Tel. +49 (0) 7673 / 88 68 63
- 📏 **Gesamtwegstrecke:** ca. 13 Kilometer
- 📏 **Höhenmeter:** ca. 387
- 🌟 **Schwierigkeit:** mittel
- 💰 **Kosten:** keine

SONNTAG, 28. JULI 2024 UM 9 UHR

Genießerpfad und Premiumwanderweg „Säbelthomaweg“

Mit den privat PKWs geht es in Fahrgemeinschaften nach Hinterzarten. Am örtlichen Kurhaus startet unsere Wanderung. Diese führt uns zum Mathislesweiher und Häuslebauernhof, von wo wir einen grandiosen Blick auf das Feldbergmassiv genießen können. Durch den dichten Tannenwald geht es weiter auf den Bisten und den Windeckkopf. Über Wiesen und den dichten Wald wandern wir bis zum Vincenz-Zahn-Felsen und steigen dann auf einem Teil des Erlebnispfad es hinunter zum Kurgarten.

- 🕒 **Treffpunkt:** Heimatmuseum Klösterle, 79677 Schönau
- 🚗 **Anfahrt:** Mit Privat PKWs geht es nach Hinterzarten
- ☎ **Anmeldung:** Harald Wunderle, Tel. +49 (0) 7673 / 1775
- 📏 **Gesamtwegstrecke:** ca. 11 Kilometer
- 📏 **Höhenmeter:** ca. 350
- 🌟 **Schwierigkeit:** mittel
- 💰 **Kosten:** keine

SONNTAG, 25. AUGUST 2024 UM 8:50 UHR

Genießerpfad- & Premiumwanderweg „Feldbergsteig“

Mit dem Linienbus geht es zum Feldberg. Die Tour beginnt beim Haus der Natur mit dem Aufstieg zum Bismarckdenkmal, Feldbergturm und Feldberggipfel auf 1.493m. Wir genießen atemberaubende Ausblicke bevor uns die Tour weiter an den uralten Almhütten St. Wilhelmer Hütte, Zastler Hütte und Baldenweger Hütte vorbeiführt. Danach beginnt der eigentliche Steig, schmale Pfade, kleine Brücken und ein

hochabenteuerliches Naturerlebnis führt uns zum Raimartihof, den Feldsee und zurück zum Haus der Natur.

- Treffpunkt: Bushaltestelle Zentrum, 79677 Schönau
- ✦ Anfahrt: Mit dem Linienbus geht es hinauf zum Feldberg
- ✦ Anmeldung: Walter Arnold, Tel. +49 (0) 7673 / 7536
- ✦ Gesamtwegstrecke: ca. 13 Kilometer
- ✦ Höhenmeter: ca. 502
- ✦ Schwierigkeit: mittel
- ✦ Kosten: für den ÖPNV. Sackgeld für eine Hütteneinkehr mitnehmen.

SONNTAG, 8. SEPTEMBER 2024 UM 9 UHR

Wanderung in Weilheim auf dem Kloster- und Kreuzweg

Mit den privat PKWs und in Fahrgemeinschaften geht es nach Weilheim-Nöggenschwil. Auf der Rundwanderung kann man die unverfälschte Natur mit herrlichen Ausblicken auf den Schwarzwald und das Rheintal genießen. Den spirituellen Teil des Weges erlebt man im Kloster Maria Bronnen, der Fatima Kapelle und auf dem Kreuzweg bevor es wieder zurück zum Ausgangspunkt geht.

- Treffpunkt: Heimatmuseum Klösterle, 79677 Schönau
- ✦ Anfahrt: Mit Privat PKWs geht es nach Weilheim-Nöggenschwil
- ✦ Anmeldung: Werner Steiger, Tel. +49 (0) 7673 / 671
- ✦ Gesamtwegstrecke: ca. 12 Kilometer
- ✦ Höhenmeter: ca. 326
- ✦ Schwierigkeit: mittel
- ✦ Kosten: keine

SONNTAG, 22. SEPTEMBER 2024 UM 6:30 UHR

Panoramawanderung in den Hochvogesen

Mit den privat PKWs und in Fahrgemeinschaften geht es in die Vogesen zur Col de la Schlucht. Auf dem aussichtsreichen Hauptkamm wandern wir bis zum Sultzereck und vorbei an den Seen 'Lac du Forlet' und 'Lac Vert' zurück zum Ausgangspunkt Col de la Schlucht.

- Treffpunkt: Heimatmuseum Klösterle, 79677 Schönau
- ✦ Anfahrt: Mit Privat PKWs geht es ins Elsass
- ✦ Anmeldung: Stefan Vogel, Tel. +49 (0) 7621 / 16 17 000
- ✦ Gesamtwegstrecke: ca. 17 Kilometer
- ✦ Höhenmeter: ca. 750
- ✦ Schwierigkeit: schwer
- ✦ Kosten: keine

SONNTAG, 13. OKTOBER 2024 UM 9 UHR

Herbstwanderung in den Weinbergen

Mit Privat PKWs und in Fahrgemeinschaften geht es nach Heitersheim. Dort begeben wir uns auf eine Rundwanderung in den Weinbergen und runden die Wanderung anschließend mit einem Besuch in einer der Straußenwirtschaften ab.

- Treffpunkt: Heimatmuseum Klösterle, 79677 Schönau
- ★ Anfahrt: Mit Privat PKWs geht es nach Heitersheim.
- ★ Anmeldung: Harald Wunderle, Tel. +49 (0) 7673 / 1775
- ★ Gesamtwegstrecke: ca. 14 Kilometer
- ★ Höhenmeter: 230
- ★ Schwierigkeit: mittel
- ★ Kosten: Sackgeld für die Einkehr in einer Straußenwirtschaft

SONNTAG, 27. OKTOBER 2024 UM 8.30 UHR

Wanderung auf dem Genießerpfad "Viadukt- und Schluchtentour"

Die Tour startet am Alten Rathaus in Kappel. Gleich zu Beginn der Tour kommen wir an einer kleinen Kapelle vorbei, die dem Heiligen St. Antonius gewidmet ist. Über den Mühlenweg führt die Tour zur Schlucht hinab und über einen historischen Fuhrweg wieder kurz bergan. Wir gehen weiter entlang einer stillgelegenen Bahnstrecke und später wieder in die wild-romantische Schlucht hinunter. Auf engen Pfaden kommen wir zum beeindruckenden Höllochfelsen. Parallel zur Haslach führt der Weg bis zur Mündung in die Wutach. Wir folgen ein Stück der Wutach und steigen dann über die Steinfelder aus der Schlucht empor. Nun öffnet sich der Blick über die Weite des Gutachtals und den Verlauf der historischen Bahntrasse mit seinen imposanten Viadukten. Über Wiesen- und Waldwege führt uns die Tour wieder zurück nach Kappel.

- Treffpunkt: Heimatmuseum Klösterle, 79677 Schönau
- ★ Anfahrt: Mit Privat PKWs geht es nach Kappel
- ★ Anmeldung: Claudia Behringer, Tel. +49 (0) 7673 / 88 68 63
- ★ Gesamtwegstrecke: 13 Kilometer
- ★ Höhenmeter: 323
- ★ Schwierigkeit: mittel
- ★ Kosten: keine



SONNTAG, 9. JUNI 2024 UM 8 UHR

E-Bike Tour für Genießer rund um den Kaiserstuhl

Mit dem PKW geht es an den Kaiserstuhl, wo die Tour des Schwarzwaldverein Schönau startet. Sie führt uns von Ihringen durch male-
rische Winzerdörfer, fruchtbare Obstgärten und Weinberge des
ehemaligen Vulkangebiets. Der Schwarzwaldverein Schönau freut
sich über jeden, der mitfährt. Es wird gemütlich gefahren, ohne sport-
lichen Hintergrund.

- Treffpunkt: Heimatmuseum Klösterle, 79677 Schönau
- ★ Anfahrt: Mit Privat PKWs geht es an den Kaiserstuhl.
- ★ Anmeldung: Harald Wunderle, Tel. +49 (0) 7673 / 1755
- ★ Gesamtwegstrecke: ca. 62 Kilometer
- ★ Höhenmeter: ca. 500
- ★ Schwierigkeit: mittel
- ★ Kosten: keine

SONNTAG, 30. JUNI 2024 UM 10 UHR

E-Bike Tour für Genießer nach Steinen

Die Radtour des Schwarzwaldverein Schönau führt nach Steinen bzw.
nach Höllstein zur Wiesentalhalle, wo die Jubiläumsfeier des Schwarz-
waldvereins Steinen anlässlich des 100-jährigen Bestehens statt-
findet. Der Schwarzwaldverein Schönau besucht die Kameradinnen
und Kameraden und freut sich über jeden, der mitfährt.

Es wird gemütlich gefahren, ohne sportlichen Hintergrund.

- Treffpunkt: Heimatmuseum Klösterle, 79677 Schönau
- ★ Anfahrt: keine
- ★ Anmeldung: Horst Ortlieb, Tel. +49 (0) 7673 / 7531
- ★ Gesamtwegstrecke: ca. 54 Kilometer
- ★ Höhenmeter: ca. 250
- ★ Schwierigkeit: leicht
- ★ Kosten: keine







Mittwochswanderungen des Schwarzwaldvereins

Die Mittwochswanderer wandern immer am Mittwoch gemeinsam in den geraden Kalenderwochen. Ein gemütlicher Abschlussstreck gehört natürlich ebenso dazu, wie nette Gespräche während der Tour. Die Wanderrouten werden im Vorfeld als Plakate ausgehängt. Diese finden Sie zudem auf der Homepage der Schwarzwaldregion Belchen. Einer Voranmeldung bedarf es nicht.

Infos: Ingo Braun, Tel. +49 (0) 7673 / 7644.

Putz der Dießlin Hütte

Die Mitglieder des Schwarzwaldvereins Schönau putzen nach und vor dem Winter das Wanderheim in Multen.

Frühjahrsputz: Samstag, 20. April 2024 ab 9 Uhr

Herbstputz: Samstag, 12. Oktober 2024 ab 9 Uhr

Generaalversammlung 2024

Die Ortsgruppe Schönau hält am 16. März 2024 um 20 Uhr seine Generalversammlung im Gasthaus Tanne in Tunau ab.

Jahreshauptversammlung 2024

Der Hauptverein hält am 29. und 30. Juni 2024 in Steinen die 155. Jahreshauptversammlung ab.

Wander- & MTB Wochenende in der Partnerstadt Villersexel

Von Freitag, 9. bis Sonntag, 11. August 2024 begibt sich die Ortsgruppe Schönau des Schwarzwaldvereins auf ein Wander- und Mountainbike-Wochenende in Schönau's Partnerstadt Villersexel.

Abfahrt ist am Freitag um 8 Uhr in Schönau mit Privatautos oder je nach Teilnehmerzahl ggf. mit dem Bus. Die Übernachtung in Villersexel erfolgt auf dem Campingplatz im Mobilheim oder im Ferienhaus (Mehrbettzimmer). Während des Wochenendes ist eine Wanderung, eine Mountainbiketour, eine Kanufahrt sowie die Besichtigung verschiedener Sehenswürdigkeiten der Stadt geplant.

- 📍 **Treffpunkt:** Heimatmuseum Klösterle, 79677 Schönau
- 🚗 **Anfahrt:** Mit Privat PKWs oder je nach Teilnehmerzahl im Bus
- ✉ **Anmeldung:** Joachim Kunz, per E-Mail: teufeljochen@gmx.de
- 💰 **Kosten:** werden noch bekannt gegeben

Die Dießlin Hütte, Übernachtungsunterkunft für Wanderer



Das Wanderheim „Dießlin Hütte“ der Ortsgruppe Schönau des Schwarzwaldvereins liegt auf 1.030 m im kleinen Aiterner Weiler Untermulden, etwa 400 Höhenmeter unterhalb des Belchengipfels. Somit befindet es sich günstig gelegen, denn nur etwa 1,3 Kilometer von ihr entfernt verläuft der Westweg.



Sucht man die Selbstversorgerhütte als Nachtquartier auf, so verlässt man den Westweg an der Krinne und folgt von dort der Belchensteig-Variante, die für einzelne Tage mit Schnee im Frühjahr und Herbst vorgesehen ist und bei der man nicht den Gipfel des Belchens überquert. Von der Krinne wandert man dann auf genanntem Teilstück rund einen Kilometer, ehe man bei der Straßenkreuzung K 6341/ L142 (Zufahrtsstraße zur Talstation der Belchen Seilbahn) der von unten kommenden Landesstraße wenige Meter folgt. Etwa 150 Meter unterhalb der genannten Kreuzung befindet sich die Dießlin Hütte.

In unmittelbarer Nachbarschaft zu ihr finden Sie mit dem Hotel Belchen-Mulden sowie dem Belchenhotel Jägerstüble zwei Gaststätten vor. Die Talstation der Belchen Seilbahn ist in etwa zehn Gehminuten erreichbar.

Das Wanderheim verfügt insgesamt über 36 Betten, verteilt auf sieben Schlafräume. Selbst bei einer Gruppenbelegung ist ein Vierbettzimmer für Wanderer reserviert. Die Selbstverpflegerhütte hat 24 Stunden am Tag geöffnet und kann somit zu jeder Uhrzeit aufgesucht werden. Der Hüttenschlüssel ist erhältlich beim Schwarzwaldhof Vogt (gemäß Hinweisschild am Wanderheim).

Die einfache Übernachtung kostet 12,50 € p. P. .

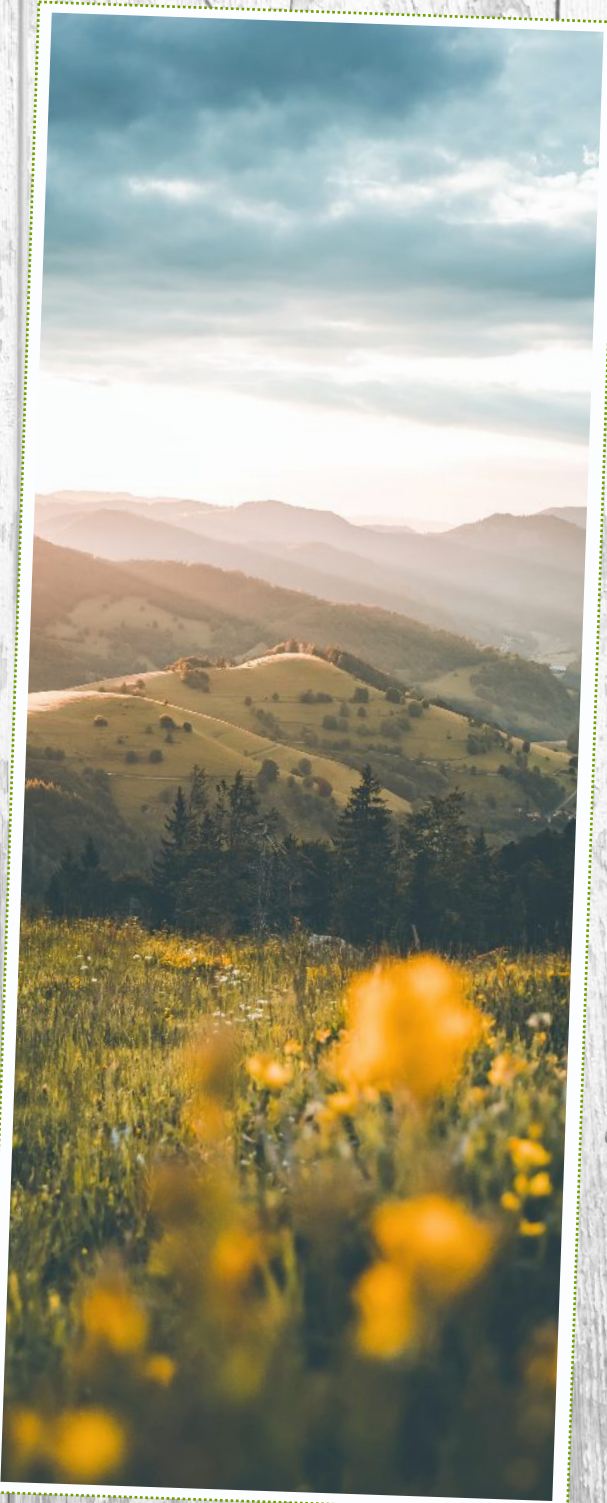
Kontaktaufnahme für die Hüttenbelegung der Dießlin-Hütte

Erika Pfefferle, Tel. +49 (0) 7673 / 1291

E-Mail: diesslin-huette@schwarzwaldverein-schoenau.de

Weitere Ansprechpartner der Vorstandschaft der Ortsgruppe Schönau im Schwarzwald

- 1. Vorsitzender: Joachim Kunz, Tel. +35 262 / 11 55 002
- 2. Vorsitzender: Horst Ortlieb, Tel. +49 (0) 7673 / 7531
- Kassierer: Paul Heimann, Tel. +49 (0) 7673 / 1455
- Wanderwart: Walter Arnold, Tel. +49 (0) 7673 / 7536
- Wegewart: Werner Steiger, Tel. +49 (0) 7673 / 671
- Schriftführerin: Claudia Behringer, Tel. +49 (0) 7673 / 88 68 63
- Hüttenwart: Horst Ortlieb, Tel. +49 (0) 7673 / 7531





Goldener Herbst

Genusswandertage in der Schwarzwaldregion Belchen

Erleben Sie mit dem Südschwarzwald eine der vielfältigsten Wanderregionen Deutschlands zur schönsten Wanderzeit. Im Herbst, wenn unten in der Ebene bereits der Nebel hängt, lacht in einer Höhenlage zwischen 400 und 1.414 Metern in der Schwarzwaldregion Belchen die wärmende Herbstsonne. Begeben Sie sich zwischen dem 02.09. und dem 13.09.2024 auf geführte Wanderungen und genießen Sie den Schwarzwald von seiner schönsten Seite. Dazwischen haben Sie immer wieder freie Tage, die Sie zur freien Verfügung nutzen können, um den Schwarzwald auf eigene Faust zu erkunden.

Das Programm:

- **Montag, 02.09.2024**
Themenwanderung mit dem Biosphärengebiet Ranger zur Wasserproblematik. Durch das Hintergrundbachtal zu den Todtnauer Wasserfällen mit Besuch der Todtnauer Hängebrücke
- **Dienstag, 03.09.2024**
Wanderung durch die Weinberge zur Burgruine Neuenfels
- **Donnerstag, 05.09.2024**
Wanderung rund um Schönenberg mit Besuch einer alten Schwarzwälder Beitz.
- **Freitag, 06.09.2024**
Kräuterwanderung mit anschließender Verköstung eines Kräutermenüs im Gasthaus Tanne in Tunau
- **Montag, 09.09.2024**
Wanderung durch Fröhnd mit Fischgrillen an den Weihern
- **Dienstag, 10.09.2024**
Straußi-Wanderung mit Besuch der Faußt-Stadt Staufen
- **Donnerstag, 12.09.2024**
Ein nichtalltäglicher Spaziergang mit anschließender Vorführung zur Herstellung einer Schwarzwälder Kirschtorte.
- **Freitag 13.09.2024**
Sonnenuntergangswanderung zum Belchen

Ausführliche Informationen zu den Genusswandertagen finden Sie in einem separaten Flyer oder auf www.schwarzwaldregion-belchen.de/de/pauschalen/

Anmeldung:

- Schwarzwaldregion Belchen, Tel. +49 (0) 7673 / 918130
E-Mail: info@schwarzwaldregion-belchen.de



Themenwanderungen

Schwarzwälder Kirschtortenwanderung

Die Schwarzwälder Kirschtorte, ist die wohl berühmteste Sahnetorte der Welt. Seit den 1930er Jahren hat sie sich, erst in Deutschland, später aber dann auch immer mehr im Ausland, verbreitet.



Auf dem Rundweg „Rund um Schönau“ wandern Sie mit einem Wanderführer vorbei am ehemaligen Schlageter Denkmal und dem Letzbergweiher, bis Sie den Ortsteil Schönenbuchen erreichen. Von hier aus geht es zum Café Goldmann. Bei einer Vorführung erfahren Sie, wie man die Schwarzwälder Kirschtorte herstellt.

Termine: für Gruppen ab 8 Personen auf Anfrage.

Treffpunkt: Tourist-Information, 79677 Schönau

Anmeldung: zwingend erforderlich bis zwei Wochen im Voraus.

Tourist-Information Schönau, Tel.: +49 (0) 7673 / 918130

Gesamtwegstrecke: ca. 4,5 Kilometer

Kosten: 12,- € p.P., inklusive Wanderung mit ortskundigem Guide, einem Stück Schwarzwälder Kirschtorte und einem Heißgetränk.

Wanderung durch den Bannwald auf der Flüh



Wir begeben uns auf eine Tour durch den herrlichen Bannwald bei Schönau, der sich gleichzeitig auch in der Kernzone des Biosphärengebiet Schwarzwald befindet und in den seit über 50 Jahren nicht mehr forstwirtschaftlich eingegriffen wird.

Der Urwaldpfad beginnt am Wiesentalweg an der Wegkreuzung bei der Flüh. Von dort führt der Urwaldpfad bis nach Künaberg und zurück nach Schönau. Bei dieser Wanderung erleben wir die Stille und Schönheiten und wir erfahren, wie der Wald Schritt für Schritt dem ursprünglichen Urwald wieder immer näher kommt.

Termine: Mittwoch, 22.05. ; 12.06. ; 17.07. ; 07.08. ; 21.08. ; 09.10.2024 um jeweils 13 Uhr.

Treffpunkt: Tourist-Information, 79677 Schönau

Anmeldung: zwingend erforderlich bis dienstags 16 Uhr.

Tourist-Information Schönau, Tel.: +49 (0) 7673 / 918130

Gesamtwegstrecke: ca. 7 Kilometer

Kosten: 5,- € p.P.; Kinder von 12 - 17 Jahre: 2,- € p.P., inklusive Wanderung mit ortskundigem Guide.

Schnapswanderung

Das Schwarzwälder Kirschwasser ist der bekannteste Brand aus dem Schwarzwald. Höchste Zeit also, sich auf einer Themenwanderung einmal der genauen Herstellung der Spirituosen zu widmen.



Vom Schwarzwalddorf Wieden geht es mit einem Wanderführer über den Ortsteil Laitenbach nach Rollsbach. Von hier geht es weiter nach Aitern zur Schnapsbrennerei Stiegeler. Bei einer Besichtigung werden schließlich die Geheimnisse der feinen Destillate gelüftet und das ein oder andere Wässerchen probiert.

Termine: Freitag, 07.06.; 21.06.; 05.07.; 19.07.; 02.08.; 18.10.2024
um jeweils 13.30 Uhr.

Treffpunkt: Bushaltestelle Schönau-Zentrum

Anmeldung: zwingend erforderlich bis zum Vortag, 16 Uhr.

Tourist-Information Schönau, Tel.: +49 (0) 7673 / 918130

Gesamtwegstrecke: ca. 9,5 Kilometer

Kosten: 8,- € p. P., inklusive Wanderung mit ortskundigem Guide, Besichtigung der Schnapsbrennerei und kleiner Verkostung.

Mit Dorfhirte Otto auf dem Hirtenpfad unterwegs



Begeben Sie sich mit Biosphärenguide Luzia Philipp, in der Rolle des letzten Hirten Otto von Fröhnd, zu Fuß auf die Spuren des „damaligen“ Hirten durch das facettenreiche Biosphärengebiet Schwarzwald.

Otto gibt während der Tour Einblicke in seinen Arbeitsplatz die Allmendweide, sein Leben als Viehhirte und wie es früher in der Landwirtschaft war. Zudem erklärt er was Rinder fressen und welche Pflanzen auch für den Menschen lecker und gesund sind. Die Führung erfolgt auf Alemannisch. Bei Bedarf wird übersetzt.

Termine: Donnerstag: 08.08. und 05.09. um jeweils 9.30 Uhr.
Samstag: 25.05. ; 29.06. ; 27.07. und 19.10. um jeweils 9.30 Uhr.

Treffpunkt: Parkplatz Tannenboden, 79677 Fröhnd

Anmeldung: zwingend erforderlich bis zum Vortag, 12 Uhr.

Tourist-Information Schönau, Tel.: +49 (0) 7673 / 918130

Gesamtwegstrecke: ca. 6 Kilometer

Kosten: 8,- € p.P., Kinder ab 6 Jahre 4,- € p.P., inklusive schau-spielerischer Wanderung und einer kleinen Kostprobe.

Sonnenuntergangswanderung

Wie und wo kann man denn einen lauen Sommerabend besser ausklingen lassen, als bei einem köstlichen Abendbrot auf den Höhen der Schwarzwaldberge, während in der Ferne langsam die Sonne untergeht?



Von der Talstation der Belchen-Seilbahn geht es zu Fuß hinauf in Richtung Belchengipfel. In der Nähe des Gipfelkreuzes wird ein gemütliches Plätzchen gesucht, ehe wir bei einem Abendbrot einen traumhaft schönen Sonnenuntergang erleben.

Termine: 26.07. um 19 Uhr ; 16.08. um 18.30 Uhr ;
30.08. um 18.00 Uhr ; 13.09.2024 um 17.30 Uhr.

Treffpunkt: Talstation der Belchen-Seilbahn

Anmeldung: zwingend erforderlich bis zum Vortag, 16 Uhr.

Tourist-Information Schönau, Tel.: +49 (0) 7673 / 918130

Gesamtwegstrecke: ca. 7 Kilometer

Kosten: 12,- € p.P., inklusive Wanderung mit ortskundigem Guide und einer Brotzeit am Berg.

Straußi-Wanderung mit Besuch der Faust-Stadt Staufen



Nicht weit der Schwarzwaldregion Belchen entfernt, befinden sich mit dem Markgräflerland und dem Kaiserstuhl zwei bekannte Weinregionen im Südwesten Deutschlands, die Weinkenner mit der Zunge schmalzen lassen.

Wir begeben uns auf eine Wanderung in die Faust-Stadt Staufen. Mit dem PKW geht es nach Münstertal, von wo wir nach Grunern und nach einer Einkehr in der Probst-Straußi weiter nach Staufen wandern. Dort wird der Weinbrunnen des Weingut Landmann in der historischen Altstadt Staufens besucht.

Termine: Dienstag, 11.06. ; 16.07. ; 13.08. und 10.09.2024
um jeweils 10 Uhr.

Treffpunkt: Tourist-Information Schönau

Anmeldung: zwingend erforderlich bis zum Vortag, 16 Uhr.

Tourist-Information Schönau, Tel.: +49 (0) 7673 / 918130

Gesamtwegstrecke: ca. 12 Kilometer

Kosten: 5,- € p.P., inklusive Wanderung mit ortskundigem Guide, zzgl. eventuell anfallenden Kosten für Speisen / Getränke.

Wanderung auf dem Premiumwanderweg Belchensteig

Der Premiumwanderweg Belchensteig und Schwarzwälder Genießerpfad wurde im Jahr 2020 von den Lesern der Fachzeitschrift Wandermagazin zu „Deutschlands schönstem Wanderweg“ gekürt.



Dank einer abwechslungsreichen Streckenführung, faszinierenden Fernsichten sowie zahlreichen Einkehrmöglichkeiten bietet der Rundweg ein spektakuläres Wandererlebnis der Extraklasse. Die Wanderung führt vom Wiedener Eck hinauf auf den Belchengipfel, ehe es aussichtsreich auf dem Westweg zurück geht.

Termine: Sonntag, 12.05. (Schwarzwald Wander Opening);
Mittwoch, 19.06. ; 24.07. ; 28.08. ; 25.09. ; 16.10.2024
um jeweils 10 Uhr.

Treffpunkt: Westwegtor am Wiedener Eck, 79695 Wieden

Anmeldung: zwingend erforderlich bis zum Vortag, 16 Uhr.

Tourist-Information Schönau, Tel.: +49 (0) 7673 / 918130

Gesamtwegstrecke: 15,0 Kilometer

Kosten: 6,- € p.P., inklusive Wanderung mit ortskundigem Guide.

Familienwanderung mit dem Jäger



Mit den Hunden von Jäger Wolfgang begeben wir uns auf eine geführte Familienwanderung. Gemeinsam durchqueren wir hierbei Felder sowie die sonnendurchfluteten Bergwälder der Schwarzwaldregion Belchen.

Gemeinsam machen wir uns auf die Suche nach Fährten von Hasen, Rehen und Wildschweinen und erhalten dabei von Wolfgang ausführliche Erklärungen zum Wild, seiner Lebensweise und zu den vielseitigen Zusammenhängen zwischen dem Wald und den Wildtieren, die hier bei uns zu Hause sind. Wir erfahren außerdem auch, wieso es zur Aufgabe eines jeden Jägers gehört, Wild zu bejagen und was die Rückkehr des Wolfes für die Jägerschaft bedeutet.

Termine: Mittwoch, 29.05. ; 26.06. ; 28.08.2024 um jeweils 10 Uhr.
Mittwoch, 31.07. ; 14.08.2024 um jeweils 19 Uhr.

Treffpunkt: Parkplatz nach dem Tennisplatz, 79677 Schönau

Anmeldung: zwingend erforderlich bis zum Vortag, 16 Uhr.

Tourist-Information Schönau, Tel.: +49 (0) 7673 / 918130

Gesamtwegstrecke: ca. 6 Kilometer

Kosten: 3,- € p. P., inklusive Wanderung mit einem Jäger.

Interaktive Familienwanderung am Belchen

Rätseln, Wandern und Entdecken - wir begeben uns am Belchen, gemeinsam mit unseren Kindern oder Enkelkindern, auf eine interaktive Tour für Familien mit Kindern im Grundschulalter. Wie überleben Eichhörnchen im Winter? Hat der Wald einen Keller? Und können Kühe einen Sonnenbrand kriegen? Die Familienwanderung ist genau das Richtige, um spielerisch in die Natur einzutauchen, zu rätseln und die Neugierde zu wecken. Zusammen mit den Biosphären Guides Saskia Craß und Christine Klumpp verbringen wir einen Tag draußen, im Wald und auf freier Fläche, während wir uns mit tollen Aussichten von Station zu Station rätseln. Nach so viel Aktion darf eine Stärkung und ein entspannter Ausklang am Ende der Tour nicht fehlen.



Termine: Sonntag, 28.07.2024 um 10.45 Uhr.

Treffpunkt: Belchen Seilbahn, Obermulden 3, 79677 Aitern

Anmeldung: zwingend erforderlich bis Freitag, 16 Uhr per E-Mail an: c.klumpp@online.de

Gesamtwegstrecke: ca. 5 Kilometer

Kosten: 10,- € p.P.; 20 € pro Familie, inkl. Überraschungssnack

Traditioneller Volkswandertag im Bergdorf Wieden



Jedes Jahr findet Ende September / Anfang Oktober im Bergdorf Wieden der traditionelle Volkswandertag statt.

Ab der Ortsmitte führt dann an diesem Tage eine Strecke von rund 9 Kilometern um den kleinen und idyllischen Schwarzwaldort.

Die Wanderung bietet dabei bei frischer Bergluft und der bunten Vielfalt der Natur immer wieder herrliche Panoramablicke auf die umliegenden Erhebungen, allen voran auf den Feldberg, den höchsten Berg des Schwarzwaldes, der zum Greifen nahe wirkt. Unterwegs sind für das gesellige Beisamensein unterdessen Verpflegungsstationen eingerichtet. Nach Ende der Wanderung erleben wir bei der Gemeindehalle musikalische Unterhaltung und die Siegerehrung, bei der die größten Wandergruppen ausgezeichnet werden.

Termin: Sonntag, 29.09.2024 ab 9 Uhr.

Treffpunkt: Gemeindezentrum, 79695 Wieden

Anmeldung: keine Anmeldung im Voraus erforderlich.

Gesamtwegstrecke: ca. 10 Kilometer

Kosten: 4,- € p.P., inkl. Teilnahmegebühr.

Das Biosphärengebiet Schwarzwald kurz und bündig erklärt

Gemeinsam mit Biosphären-Guide Rosmarie Wyss, begeben wir uns auf eine Entdeckungstour rund um Böllen. Wir entdecken dabei unter anderem Block-halden, Allmendweiden, Weid-buchen, Warzenbeisser und vieles mehr.



Ergebnisse in längst vergangenen Zeiten sowie die frühere und gegenwärtige Bewirtschaftung durch den Menschen, haben in der Region rund um den 1.414 Meter hohen Belchen eine artenreiche Natur- und Kulturlandschaft geschaffen. Rosmarie Wyss erzählt uns auf einer Rundwanderung alles Wissenswerte über das Biosphärengebiet.

Termin: Samstag, 01.06. und 08.06.2024 um 10 Uhr.

Treffpunkt: Wanderparkplatz Hau, 79677 Böllen

Anmeldung: erforderlich unter rosmarie.a.wyss@outlook.com oder
Tel.: +49 (0) 160 / 951 03 738

Gesamtwegstrecke: ca. 7 Kilometer

Kosten: 8,- € p.P., inklusive Wanderung mit ortskundigem Guide.

Kräuterwanderung am Haselberg mit einer Kräuterefachfrau



Zu regionalen Genüssen haben Wälder und Wiesen viel beizutragen. Bereits unsere Vorfahren sammelten jahrhundertlang Kräuter und Wildpflanzen als Nahrungs- und Heilmittel bzw. als Medizin.

Auf einer geführten Kräuterwanderung mit Kräuterefachfrau Gabi Rueb-Steinebrunner, entdecken wir verschiedenste Wildkräuter sowie längst vergessene Heilpflanzen. Wie sie heißen, wie man sie verarbeitet und wann sie uns gut tun, erfahren wir, mit allen Sinnen, auf einer Rundtour um den Haselberg.

Termine: Freitag, 15.03. ; 12.04. ; 26.04. ; 10.05. ; 24.05.2024
um jeweils 14.30 Uhr.

Treffpunkt: Parkplatz beim Tennisplatz, 79677 Schönau

Anmeldung: zwingend erforderlich bis donnerstags, 17 Uhr
unter Tel.: +49 (0) 152 / 220 870 59

Gesamtwegstrecke: ca. 6 Kilometer

Kosten: 8,- € p.P., inklusive Wanderung mit einer Kräuterefachfrau und einer kleinen Überraschung.

Wanderung zum Sonnenaufgang mit Bergfrühstück

Vom Belchengipfel aus erleben wir einen unvergesslichen Sonnenaufgang in der herrlichen Landschaft des Biosphärengebietes Schwarzwald, ehe ein reichhaltiges Bergfrühstück im Belchenhaus auf uns wartet. Nach dem ausgiebigen Bergfrühstück packen wir unsere Sachen und nehmen eine der ersten Bahnen des Tages, um gemütlich ins Tal und zurück zum Ausgangspunkt der Tour, zur Talstation der Belchen Seilbahn, zu schweben.



Termine: Sonntag, 28.07. um 5 Uhr ; 18.08. um 5.15 Uhr ; 08.09.2024 um 5.30 Uhr.

Treffpunkt: Belchen Seilbahn, Obermulten 3, 79677 Aitern

Anmeldung: www.schwarzwaldregion-belchen.de oder telefonisch unter +49 (0) 7673 / 918130

Gesamtwegstrecke: ca. 4 Kilometer

Kosten: 49,90 € p.P.; Kinder bis einschließlich 14 Jahre: 34,90 € p. P. .

Darin enthalten: geführte Wanderung mit einem ortskundigem Guide, Bergfrühstück mit vers. Getränken, Talfahrt mit der Belchen Seilbahn.

Traditioneller Jungviehauftrieb im Bergdorf Wieden



Seit vielen Jahren wird der traditionelle Jungviehauftrieb im Bergdorf Wieden mit einem Volksfest gefeiert. Nach einem langen Winter in den Ställen darf das Jungvieh endlich hinaus auf die Sommerweide.

Die Wanderung führt uns, mit sicherem Abstand hinter den geschmückten Tieren, hinauf in den Wiedener Ortsteil Ungendwieden auf 1.110 m Höhe. Dort wird das Jungvieh im Viehgatter erst gewogen, ehe es auf die Sommerweide entlassen wird. Ab diesem Tag verbringt das Vieh dann die Sommermonate auf den saftigen Weiden. Im Festzelt herrscht derweil bei musikalischer Unterhaltung durch die "Original Finstergrundmusikanten" ausgelassene Stimmung. Außerdem findet rund um das Festgelände eine kleine Landmaschinenausstellung statt.

Termin: Samstag, 01.06.2024 um 13 Uhr.

Treffpunkt: Tourist-Information, 79695 Wieden

Anmeldung: keine Anmeldung erforderlich.

Gesamtwegstrecke: ca. 3 Kilometer

Kosten: keine

In der Aussicht Landschafts-Geschichte lesen

Auf dem Rollspitz bei Wieden blicken wir gemeinsam mit Biosphären-Guide und Wildpflanzenpädagogin Hildegard Biehl-Höchst weit über eine abwechslungsreiche Kulturlandschaft hinweg, wie sie für das Biosphärengebiet Schwarzwald typisch ist.



Was erzählt die Landschaft und wie ist sie entstanden? Einigen ihrer Besonderheiten begegnen wir als Juwelen am Wegesrand: ein uriger Bergwald, ein Quellmoor am Fischweiher und die seltenen Pflanzen auf den Weidfeldern. Die Führung findet in Kooperation mit dem Hydrologen Helmut Vogt statt und bietet die Möglichkeit nach Ende der Tour gemeinsam in einer Gaststätte einzukehren.

Termin: Samstag, 08.06.2024 um 10.30 Uhr.

Treffpunkt: Bushaltestelle Holzplatz, 79695 Wieden

Anmeldung: erforderlich unter berg-und-wiesen@posteo.de oder
Tel.: +49 (0) 152 / 080 344 40

Gesamtwegstrecke: ca. 6,5 Kilometer

Kosten: 17,- € p.P., inklusive Wanderung mit ortskundigen Guides.

Wanderung zum Sonnenuntergang mit Bergvesper



Schritt für Schritt steigen wir auf zum Belchenhaus, erst durch dichte und urige Bergwälder, später mit uneingeschränktem Blick in die Ferne. Dann ist das Belchenhaus erreicht, in dem bereits ein Schwarzwälder Bergvesper auf uns wartet.

Pünktlich vor dem Sonnenuntergang und gestärkt mit einem Belchengeist im Bauch, packen wir unsere Sachen und ziehen wieder los, in Richtung Gipfel. Von hier aus genießen wir eine faszinierende Abendstimmung und einen herrlichen Sonnenuntergang, ehe wir uns im Schein der Fackeln auf den Rückweg ins Tal machen.

Termin: Samstag, 31.08.2024 um 17.30 Uhr ; 14.09.2024 um 17 Uhr;
Samstag, 28.09.2024 um 17 Uhr.

Treffpunkt: Belchen Seilbahn, Obermulden 3, 79677 Aitern

Anmeldung: www.schwarzwaldregion-belchen.de oder
telefonisch unter +49 (0) 7673 / 918130

Gesamtwegstrecke: ca. 6 Kilometer

Kosten: 49,90 € p.P.; Kinder bis einschließlich 14 Jahre: 34,90 € p. P. .
Darin enthalten: geführter Wanderung mit einem Guide, Schwarzwälder Vesperplatte, ein Belchengeist, Outdoor-Fackeln.

Wanderung zum Almgasthaus Knöpflesbrunnen

Mit dem Bus fahren wir gemeinsam von Schönau aus nach Muggenbrunn. Von hier wandern wir mit Wanderführer Andreas Gabriel über den Dachsrain und den Wiedener Panoramaweg zum idyllisch gelegenen Almgasthaus Knöpflesbrunnen.



Nach einer Einkehr führt uns die Wanderung anschließend talwärts über die Große und die Kleine Utzenfluh, einem herrlichen Naturschutzgebiet, bis ins Schwarzwalddorf Utzenfeld. Unterwegs erhalten wir immer wieder Informationen zur Region, zur Gemeinde und dem Naturschutzgebiet. Im Tal angekommen, nehmen wir den Bus wieder zurück nach Schönau oder wandern, je nach Lust und Laune, die letzten drei Kilometer entlang der Wiese bis nach Schönau.

Termin: Freitag, 24.05.; 26.07.; 23.08. ; 04.10.2024 jeweils 9.40 Uhr

Treffpunkt: zwingend erforderlich bis zum Vortag, 15 Uhr.

Tourist-Information Schönau, Tel.: +49 (0) 7673 / 918130

Gesamtwegstrecke: ca. 10 Kilometer

Kosten: 15,- € p. P., inklusive geführter Wanderung mit einem ortskundigen Guide sowie einem Schwarzwälder Hüttenvesper.

Wanderung durch die Weinberge zur Burgruine Neuenfels



Die Wanderung führt durch die Weinberge des Markgräflerlandes zur Burg Neuenfels, die eine Adelsburg etwas südöstlich von Britzingen, einem Ortsteil der Stadt Müllheim ist.

Wir wandern von Oberweiler zur Burgruine Neuenfels und genießen dort einen wunderschönen Blick auf die Vorbergzone, das Rheintal und die Vogesen. Der Weg führt uns anschließend durch die Weinberge nach Britzingen, wo wir in einem Weingut die Markgräfler Weine probieren und uns anschließend im Dorfcafé stärken. Von dort wandern wir über die „Schwärze“ zurück zum Ausgangspunkt, ehe es zurück in die Schwarzwaldregion Belchen geht.

Termine: Dienstag, 18.06. ; 09.07. ; 06.08. ; 03.09.2024 um 12.30 Uhr.

Treffpunkt: Tourist-Information, 79677 Schönau

Anmeldung: zwingend erforderlich bis zum Vortag, 16 Uhr.

Tourist-Information Schönau, Tel.: +49 (0) 7673 / 918130

Gesamtwegstrecke: ca. 10 Kilometer

Kosten: 5,- € p. P., inklusive Wanderung mit ortskundigem Guide. Zzgl. anfallenden Kosten für Getränke und Essen.

Wanderung zum Sonnenuntergang mit Fondue Plausch

Mit der Seilbahn geht es zur Bergstation der Belchenbahn, ehe das eigentliche Abenteuer beginnt. Im letzten Tageslicht wandern wir um den Belchengipfel, um den Sonnenuntergang zu beobachten.



In der Dämmerung erreichen wir das warme Belchenhaus, in dem bereits ein leckeres Käsefondue auf uns wartet. Wir genießen das Essen in dem alten Gasthaus, ehe wir uns im Schein von Fackeln und begleitet vom Mondlicht und dem Sternenschein der Nacht wieder auf unseren Weg zurück ins Tal machen.

Termine: Samstag, 12.10. und 26.10.2024 um jeweils 16.30 Uhr

Treffpunkt: Belchen Seilbahn, Obermulten 3, 79677 Aitern

Anmeldung: www.schwarzwaldregion-belchen.de oder telefonisch unter +49 (0) 7673 / 918130

Gesamtwegstrecke: ca. 6 Kilometer

Kosten: 49,90 € p. P.; Kinder bis einschließlich 14 Jahre: 32,90 € p. P. .
Darin enthalten: geführte Wanderung mit einem Guide, Käsefondue im Belchenhaus, ein Getränk, Bergfahrt mit der Belchen-Seilbahn.

Wanderung mit den Biosphären Rangern



Wir begeben uns auf eine erlebnisreiche Tour mit den Rangern des Biosphärengebiet Schwarzwald. Egal ob über die Höhenzüge der bedeutenden Schwarzwaldberge Belchen, Herzogshorn und dem Schauinsland oder auf dem Wilderlebnispfad bei Oberried, die

Ranger nehmen uns mit und zeigen uns ihre Heimat.

Wir eignen uns dabei Wissen zu den Lebensräumen von alpinen Tieren und Pflanzen, dem Landschaftsbild im Südschwarzwald sowie zu den abwechslungsreichen und spannenden Geschichte der Menschen im Schwarzwald an. Außerdem erfahren wir was das Alleinstellungsmerkmal des Biosphärengebiet Schwarzwald ist und wie es dazu kam, dass die 63.000 Hektar große, artenreiche Natur- und Kulturlandschaft von der UNESCO ausgezeichnet wurde.

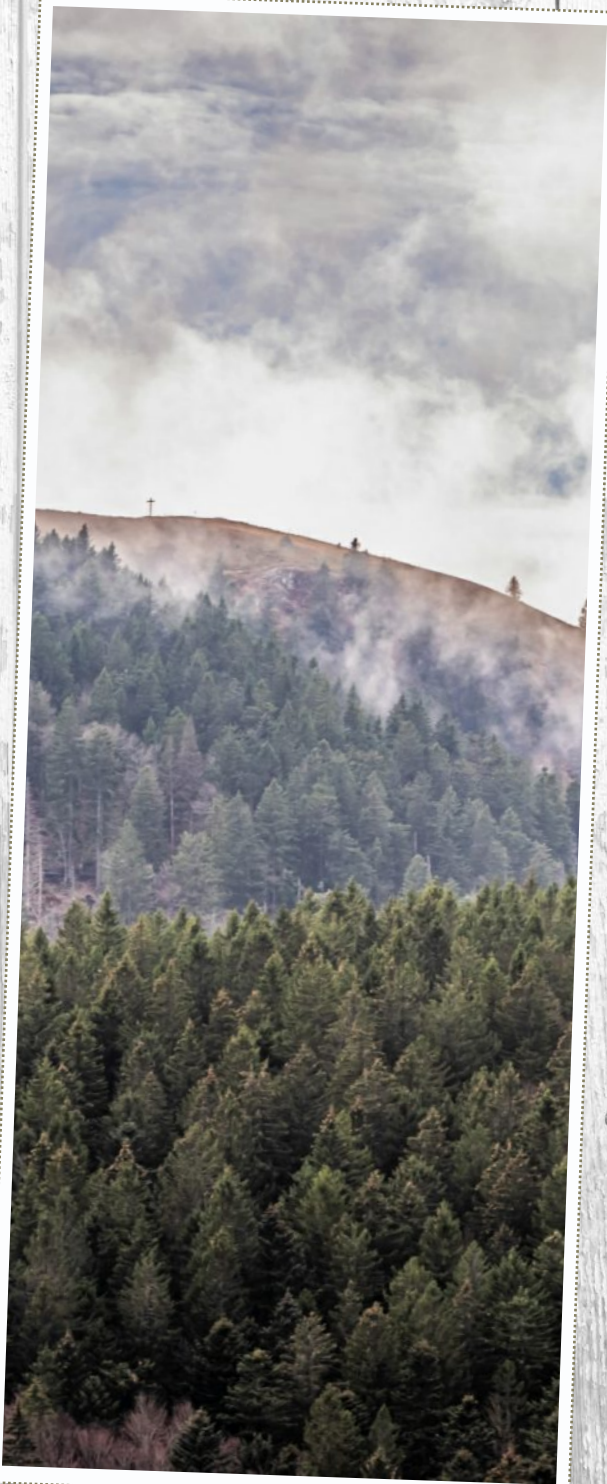
Termine: Samstag, 15.06. ; 10.08. ; 21.09.2024 um jeweils 10 Uhr

Treffpunkt: Belchen Seilbahn, Obermulten 3, 79677 Aitern.

Anmeldung: per E-Mail an biosphärengebiet.ranger@rpf.bwl.de

Gesamtwegstrecke: ca. 6,5 Kilometer

Kosten: keine





Schneeschuhwanderungen

Geführte Halbtagestour am Belchen

Nach einer kurzen Begrüßung und Einweisung geht es auf eine halbtägige Schneeschuhwanderung. Zunächst führt die Tour durch den Belchenwald, dessen Tannen tief verschneit sind. Stetig steigt der Weg an, ehe die Baumgrenze erreicht wird und sich bei guter Fernsicht ein faszinierender Blick in den umliegenden Schwarzwald, ins Rheintal und in die Alpen auftut. Danach geht es vorbei am Belchenhaus (auf Wunsch mit Einkehr), ehe der Rückweg ins Tal ansteht.



Termine: Samstag, 06.01.; 13.01.; 20.01.; 27.01.; 03.02.; 10.02.
17.02.; 24.02.; 02.03.2024 um jeweils 10 Uhr.

Sonntag, 07.01.; 14.01.; 21.01.; 28.01.; 04.02.; 11.02.; 18.02.; 25.02.; 03.03.2024 um jeweils 10 Uhr.

Treffpunkt: Belchen Seilbahn, Obermulden 3, 79677 Aitern

Anmeldung: www.schwarzwaldregion-belchen.de oder telefonisch unter +49 (0) 7673 / 918130

Kosten: 39,90 € p. P.; Kinder bis einschließlich 14 Jahre 29,90 € p. P. .
Darin enthalten: geführte Wanderung mit ortskundigem Schneeschuhguide, leihweise moderne Schneeschuhe und Teleskopstöcke, Belchengeist zum Abschluss.

Die verschneite Winterlandschaft rund um Schönau



Mit Wanderführer Dietmar Krumm begeben wir uns auf eine geführte Schneeschuhtour rund um das verschneite Schwarzwaldstädtchen Schönau.

Nach einer Begrüßung und einigen Metern ohne Schneeschuhe, schnallen wir diese an und bahnen uns den Weg durch die verschneite Winterlandschaft. Wir genießen die Stille und Ruhe des Oberen Wiesentals. Immer wieder bieten sich uns aussichtsreiche Blicke auf Schönau und die umliegenden Bergwelt.

Termine: Freitag, 04.01., Donnerstag, 01.02., Dienstag, 20.02.,
Donnerstag, 29.02.2024 um 14 Uhr.

Treffpunkt: Tourist-Info, Neustadtstraße 1, 79697 Schönau

Anmeldung: www.schwarzwaldregion-belchen.de oder telefonisch unter +49 (0) 7673 / 918130

Kosten: 15,- € p. P. inkl. geführter Wanderung mit einem ortskundigem Schneeschuhguide, leihweise moderne Schneeschuhe und Teleskopstöcke.

Zum Sonnenaufgang mit Bergfrühstück auf dem Belchen

Ein einzigartiges Naturschauspiel ist der Sonnenaufgang auf dem Belchen. Die Schneeschuhtour startet an der Talstation der Belchen Seilbahn. Ausgestattet mit Fackeln geht es früh morgens zum Gipfel, ehe ein wunderschöner Sonnenaufgang auf uns wartet.



Anschließend gibt es im uralten Belchenhaus, nur wenige Schritte vom Gipfel entfernt, ein zünftiges Bergfrühstück, ehe uns die gelben Gondeln der Belchen Seilbahn wieder ins Tal zum Ausgangspunkt der Schneeschuhwanderung bringen.

Termine: Sonntag, 07.01. um 6.30 Uhr; 04.02. um 6 Uhr; 03.03.2024 um 5.30 Uhr.

Treffpunkt: Belchen Seilbahn, Obermulden 3, 79677 Aitern

Anmeldung: www.schwarzwaldregion-belchen.de oder telefonisch unter +49 (0) 7673 / 918130

Kosten: 59,90 € p. P.; Kinder bis einschließlich 14 Jahre 42,90 € p. P. .
Darin enthalten: geführte Wanderung mit ortskundigem Schneeschuhguide, leihweise moderne Schneeschuhe und Teleskopstöcke, Outdoor Fackeln, Frühstücksbuffet mit Kaffee, Tee und Säften, Talfahrt mit der Belchen Seilbahn.

Zur Blauen Stunde hinauf auf den Belchengipfel



Von der Talstation der Belchen Seilbahn geht es zum Belchengipfel, während das Licht langsam weniger wird und der Himmel sich blau färbt. Bei guter Sicht reicht der Blick von den umliegenden Schwarzwaldbergen bis zu den Vogesen, in das benachbarte

Schweizer Jura und zu den Schweizer Alpen. Im letzten Licht folgt der Abstieg durch die tief verschneite Winterlandschaft, ehe zum Abschluss an der Talstation der Belchen Seilbahn ein heißer Glühwein wartet.

Termine: Samstag, 03.02. um 15 Uhr ; 02.03. um 15.30 Uhr

Treffpunkt: Belchen Seilbahn, Obermulden 3, 79677 Aitern

Anmeldung: www.schwarzwaldregion-belchen.de oder telefonisch unter +49 (0) 7673 / 918130

Kosten: 42,90 € p. P.; Kinder bis einschließlich 14 Jahre 32,90 € p. P. .
Darin enthalten: geführte Wanderung mit Schneeschuhguide, leihweise moderne Schneeschuhe und Teleskopstöcke sowie ein Glühwein und bei Bedarf Fackeln.

Mit Fackel und Glühwein über die Obere Stuhlsebene

Treffpunkt für die Fackelwanderung ist im letzten Tageslicht an der Talstation der Belchen Seilbahn. Nach einer kurzen Begrüßung und einer ausführlichen Einweisung geht es dann los... .



Die Dämmerung naht, Fuchs und Hase verabschieden sich zur Nachtruhe, während die Tour durch den einsamen, winterlichen Belchenwald zum Hochplateau Stuhlsebene führt. Nach einer kurzen Pause geht es anschließend wieder zurück zum Ausgangspunkt.

Termine: Samstag, 06.01. um 16 Uhr; 20.01. um 16.30 Uhr;
17.02.2024 um 17 Uhr.

Treffpunkt: Belchen Seilbahn, Obermulden 3, 79677 Aitern

Anmeldung: www.schwarzwaldregion-belchen.de oder telefonisch unter +49 (0) 7673 / 918130

Kosten: 34,90 € p. P.; Kinder bis einschließlich 14 Jahre 24,90 € p. P. .
Darin enthalten: geführte Wanderung mit ortskundigem Schneeschuhguide, leihweise moderne Schneeschuhe und Teleskopstöcke sowie ein Glühwein und bei Bedarf Outdoor-Fackeln.

Fröhnd und Wieden im Winter



Abseits des Trubels lässt sich die Winterlandschaft in der Schwarzwaldregion Belchen von einer ganz besonderen Seite kennen lernen. Geograph, Natur- und Landschaftsführer Klaus Grimm nimmt uns von Fröhnd bzw. Wieden aus mit auf eine Schneeschuhtour, die durch tief verschneite Bergwälder des Biosphärengebiet Schwarzwald führt und die sensiblen Wildruhezonen auslöst.

Termine:

Freitag, 26.01. und Mittwoch, 14.02.2024 um jeweils 10 Uhr.
Freitag, 23.02.2024 um 13 Uhr.

Treffpunkt:

26.01. und 14.02.2024: Parkplatz Wiedener Eck, 79695 Wieden
23.02.2024: Parkplatz Holzer Kreuz, 79677 Fröhnd

Anmeldung: per E-Mail unter grimm.klaus@gmx.de oder telefonisch unter +49 (0) 781 / 970 279 89

Kosten: 10,- € p. P.; Darin enthalten: geführte Wanderung mit ortskundigem Schneeschuhguide.

Ausleihgebühr für Schneeschuhe 10,- €, für Stöcke 5,- €.

Schneeschuhwanderung mit Fondue Plausch

Mit den gelben Gondeln der Belchen-Seilbahn werden die ersten Höhenmeter überwunden. Im letzten Tageslicht geht es über den verschneiten Belchengipfel, ehe der Weg zum urigen Belchenhaus führt. Hier wartet ein rustikales Käse-Fondue auf die Teilnehmer. Im Schein der lodernden Fackeln geht es zurück zur Talstation, wo es zum Abschluss einen Belchengeist gibt.



Termine:

Samstag, 13.01. um 16 Uhr; Samstag, 27.01. um 16 Uhr.

Samstag, 10.02. um 16.45 Uhr; Samstag, 24.02.2024 um 16.45 Uhr.

Treffpunkt: Belchen Seilbahn, Obermulden 3, 79677 Aitern

Anmeldung: www.schwarzwaldregion-belchen.de oder telefonisch unter +49 (0) 7673 / 918130

Kosten: 59,90 € p. P.; Kinder bis einschließlich 14 Jahre 42,90 € p. P. .
Darin enthalten: geführte Wanderung mit ortskundigem Schneeschuhguide, leihweise moderne Schneeschuhe und Teleskopstöcke, Bergfahrt mit der Belchen-Seilbahn, Käsefondue, ein Getränk nach Wahl, Belchengeist zum Abschluss.

Leichte Panoramatour



Mit der Belchen Seilbahn geht es hinauf zum Belchengipfel. Nach einer Einweisung werden oberhalb der Baumgrenze beim Belchenhaus die Schneeschuhe angeschnallt. Auf einem der höchsten Schwarzwaldgipfel bietet sich uns nun ein traumhaftes Panorama. Die Tour

wird stetig begleitet von faszinierenden Blicken in den Hochschwarzwald, ins Rheintal und die Alpenkette im Süden. Vom Gipfel geht es anschließend zurück zur Talstation.

Termine: Samstag, 06.01.; Samstag, 13.01.; Samstag, 20.01.;

Samstag, 27.01.; Samstag, 03.02.; Samstag, 10.02.; Samstag, 17.02.;

Samstag, 24.02., Samstag, 02.03.2023 um jeweils 14 Uhr

Treffpunkt: Belchen Seilbahn, Obermulden 3, 79677 Aitern

Anmeldung: www.schwarzwaldregion-belchen.de oder telefonisch unter +49 (0) 7673 / 918130

Kosten: 39,90 € p. P.; Kinder bis einschl. 14 Jahren 29,90 €.

Darin enthalten: geführte Wanderung mit ortskundigem Schneeschuhguide, leihweise moderne Schneeschuhe und Teleskopstöcke, Bergfahrt mit der Belchen Seilbahn, Belchengeist zum Abschluss.

Tourist-Information Schönau im Schwarzwald

Gentnerstraße 2a
79677 Schönau im Schwarzwald
Telefon: +49 (0)7673 / 91 81 30



Öffnungszeiten:

Montag, Dienstag, Donnerstag, Freitag:

9 - 12.30 Uhr & 13.30 - 17 Uhr

Mittwoch.: 10 - 12.30 Uhr & 13.30 - 17 Uhr

Tourist-Information Wieden

Kirchstraße 2
79695 Wieden
Telefon: +49 (0)7673 / 303

Öffnungszeiten in der Hauptsaison von Mai bis Oktober:

Montag, Dienstag, Donnerstag, Freitag: 9 - 12.30 Uhr

Öffnungszeiten in der Nebensaison von November bis April:

Dienstag und Freitag: 9 - 12.30 Uhr

(ausgenommen sind die Ferienzeiten vom 23.12.2023 - 05.01.2024,
08.02. - 16.02.2024, 25.03. - 05.04.2024 und 21.05. - 31.05.2024.

Hier gelten die Öffnungszeiten der Hauptsaison)

Bitte beachten Sie, dass an Feiertagen die Tourist-Informationen geschlossen bleiben. Geänderte Öffnungszeiten sind möglich.

Bitte beachten Sie die Aushänge.

Zusätzlich haben beide Tourist-Informationen in der Hauptsaison auch am Samstag von 10 - 12 Uhr für Sie geöffnet.

Impressum:

Herausgeber: Gemeindeverwaltungsverband Schönau im Schwarzwald,

Verbandsvorsitzender: Bürgermeister Peter Schelshorn

Talstraße 22, 79677 Schönau im Schwarzwald, www.gvvschoenau.de

Texte & Layout: Schwarzwaldregion Belchen

Fotos: Archive der Tourist-Informationen Schönau und Wieden, Klaus Hansen; Werner Steiger; Titelbild und S. 20: Cathrin-Birgit Duval;

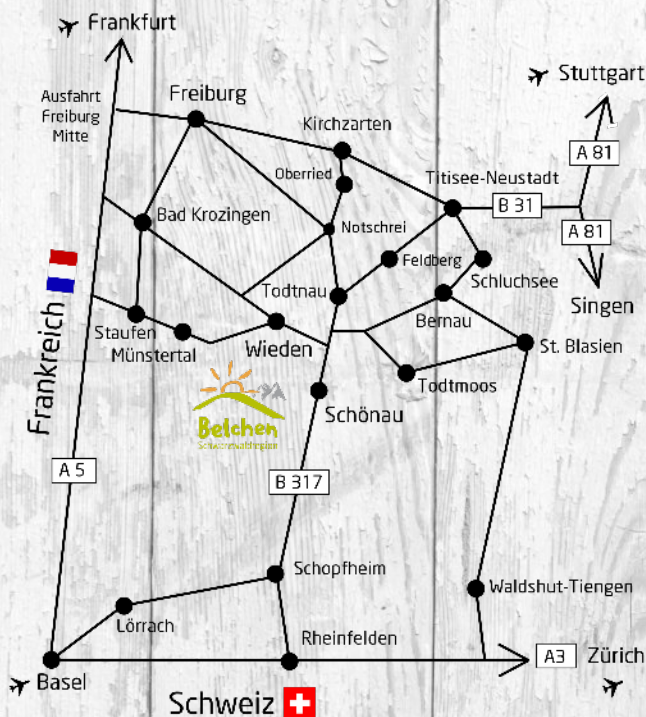
S. 10 Ulrike Klumpp; S. 12 und S. 36 unten Biosphärengebiet Schwarzwald;


S. 13 Yannick Lange, S. 22 Michael Corona; S. 29, S. 39, S. 40, S. 41 und

S. 42 jeweils oben Original Landreisen; S. 29 und S. 32 jeweils unten

Pixabay, S. 31 oben Christine Klumpp;

Auflage: 3.000 Exemplare



 Naturpark
Südschwarzwald

Biosphärengebiet
Schwarzwald



Schwarzwaldregion Belchen
Tourist-Information Schönau im Schwarzwald
Gentnerstraße 2a • 79677 Schönau im Schwarzwald
Tel. +49 (0) 7673 / 918130 • Fax +49 (0) 7673 / 9181329

Tourist-Information Wieden
Kirchstraße 2 • 79695 Wieden
Tel. +49 (0) 7673 / 303 • Fax +49 (0) 7673 / 8533

info@schwarzwaldregion-belchen.de
www.schwarzwaldregion-belchen.de

